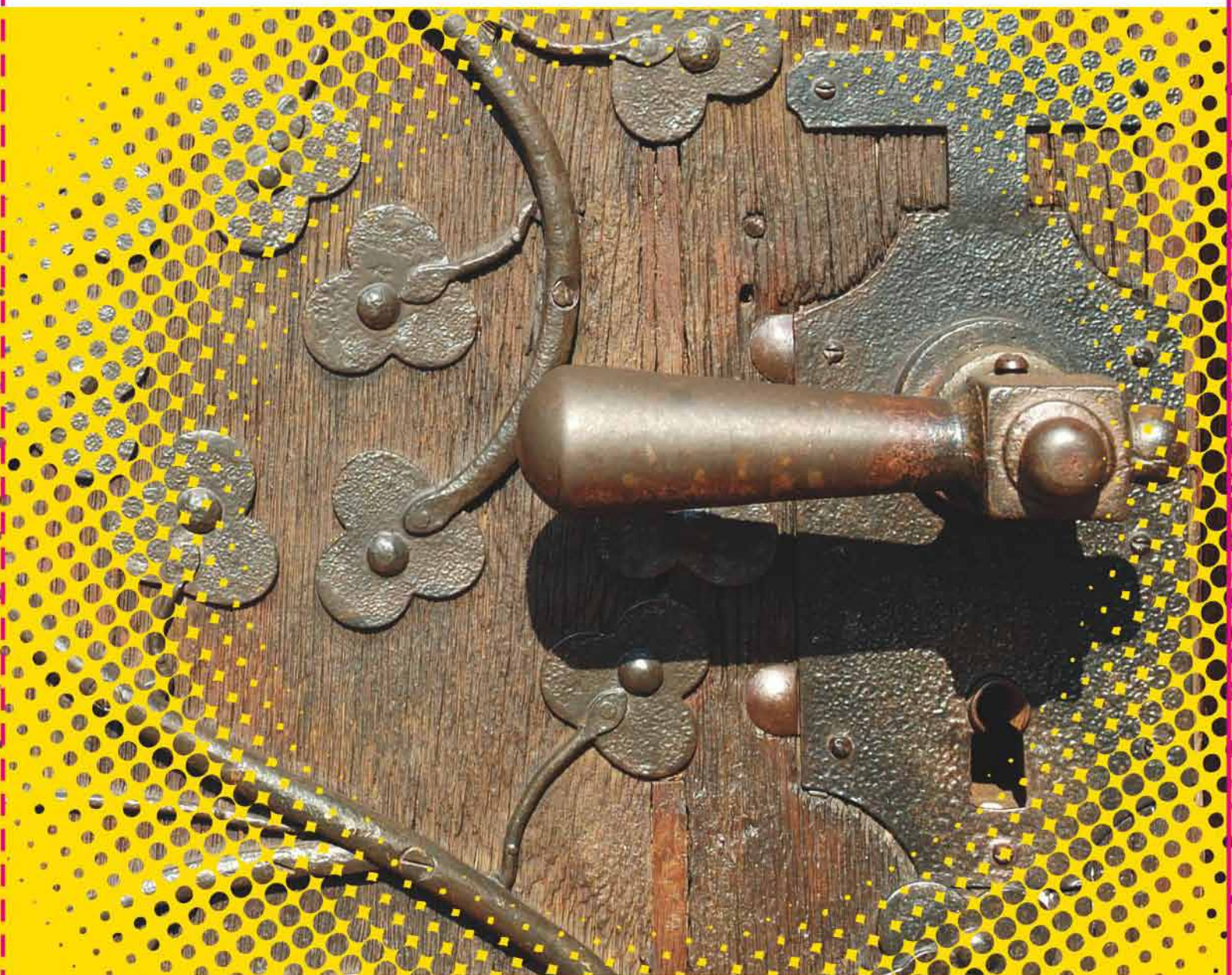


MAURER[®]

colorfer



Smalto Gel con Antiruggine e Smalto Alte Temperature



smalto gel con antiruggine 750 ml

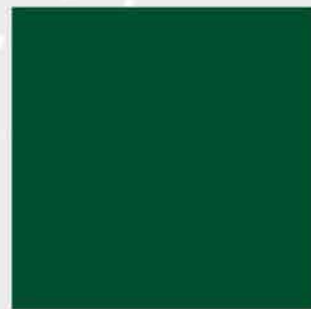
TINTE BRILLANTI



AVORIO
COD. 98426



NERO
COD. 98427



VERDE BOSCO
COD. 98428



VERDE SMERALDO
COD. 98429



GIALLO
COD. 98430



MARRONE
COD. 98431



ROSSO
COD. 98432



GRIGIO SCURO
COD. 98433



GRIGIO MEDIO
COD. 98434



GRIGIO PERLA
COD. 98435



BLU
COD. 98436

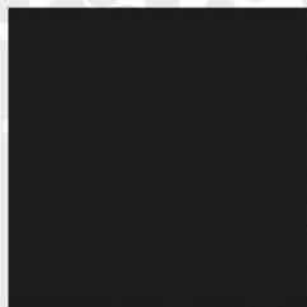


smalto gel con antiruggine 750 ml

TINTE SATINATE



BIANCO
COD. 98437



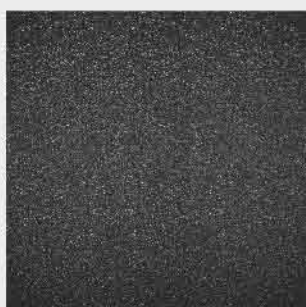
NERO
COD. 98438



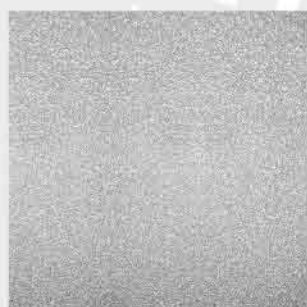
GRIGIO FERRO
COD. 98439

smalto gel con antiruggine 750 ml

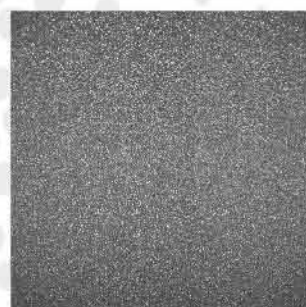
TINTE ANTICHIZZATE



GRAFITE
COD. 98440



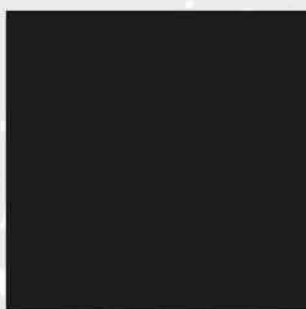
GRIGIO PELTRO
COD. 98441



ANTRACITE
COD. 98442

smalto alte temperature 250 ml

TINTE SATINATE - ALTE TEMPERATURE



NERO
COD. 98443

SMALTO GEL CON ANTIRUGGINE

Smalto gel pronto all'uso. Ottima adesione su metallo, ferro/leghe e lamiera zincata. Resiste alle intemperie. Mantiene la tonalità del colore inalterata nel tempo.

- **NON COLA**
- **OTTIMA ADESIONE**
- **NON INGIALLISCE**

Applicazione: pennello, rullo, spruzzo

Diluizione: pronto uso con pennello, acquaragia 5% con rullo, acquaragia 10% con spruzzo

Resa teorica: almeno 8-10 m² litro secondo l'applicazione e l'assorbimento

Essiccazione: 1 ora al tatto, 5 ore in profondità (20°C)

Confezioni da: 750 ml

Si consiglia una accurata mescolazione del prodotto prima e durante l'applicazione in modo da garantirne l'omogeneità.

Conservare il barattolo ben chiuso al riparo dal gelo e da fonti di calore.



SMALTO ALTE TEMPERATURE

Smalto alte temperature è una vernice pigmentata con ossido di ferro a base di resine silconiche che conferiscono al prodotto una resistenza alle alte temperature fino ad un massimo 500°-600° C. Ideale per esempio su caldaie industriali, silenziatori, scarichi, camini, tubazioni di stufe, marmitte.

- **RESISTENTE ALLE ALTE TEMPERATURE**
- **OTTIMA ADESIONE**

Applicazione: pennello, rullo, spruzzo

Diluizione: con apposito diluente al nitro 10% circa

Resa teorica: almeno 12,4 m² litro secondo l'applicazione e l'assorbimento

Essiccazione: 15-20 min. al tatto

Confezioni da: 250 ml

E' buona norma impiegare guanti ed occhiali di protezione prima di effettuare l'applicazione. Effettuare l'applicazione in ambiente ben aerato. Evitare ai contenitori la permanenza al sole o vicino fonti di calore.



www.maurer.ferritalia.it

FERRITALIA Soc. Coop.
Via Longhin, 71 - 35129 Padova
Tel. 39 049 8076244 - Fax 39 049 8071259
info@ferritalia.it www.ferritalia.it