

AGGIORNAMENTO
AGOSTO 2019



DE SANTIS NICOLA s.r.l.

RETE PLASTICATA "ENCLOSE" 25 MT. PAPILLON



Rete elettrosaldata zincata a caldo, plasticata colore verde - CERTIFICAZIONE SGS - Buona resistenza alla corrosione, ai raggi UV e alla trazione - Recinzioni per abitazioni, animali, piante - Rivestimento zinco 50 gr./m² ca. - Rivestimento PVC 0,35-0,4 mm. - Carico di rottura 500-550 N/mm² - Durata trattamento antiruggine 2-3 anni ca.



RETE ZINCATA ELETTROSALDATA "ENCLOSE" 25 MT. PAPILLON



Rete zincata a caldo, con buona resistenza alla trazione. Si adatta bene alle esigenze di qualsiasi recinzione e protezione - Per recinzione di abitazioni, animali e piante - Rivestimento 50 gr./m² ca. - Carico di rottura 500-550 N/mm² - Durata trattamento antiruggine 1-2 anni



| Codice | Maglia | Altezza | Ø Filo | RT |
|--------|-----------|---------|---------|----|
| 99934 | 75x50 mm. | 80 cm. | 2,2 mm. | 1 |
| 92912 | 75x50 mm. | 100 cm. | 2,2 mm. | 1 |
| 92913 | 75x50 mm. | 125 cm. | 2,2 mm. | 1 |
| 92914 | 75x50 mm. | 150 cm. | 2,2 mm. | 1 |
| 92915 | 75x50 mm. | 175 cm. | 2,2 mm. | 1 |
| 92916 | 75x50 mm. | 200 cm. | 2,2 mm. | 1 |

| Codice | Maglia | Altezza | Ø Filo | RT |
|--------|-----------|---------|---------|----|
| 92061 | 75x50 mm. | 100 cm. | 1,7 mm. | 12 |
| 92062 | 75x50 mm. | 125 cm. | 1,7 mm. | 12 |
| 92063 | 75x50 mm. | 150 cm. | 1,7 mm. | 12 |
| 92064 | 75x50 mm. | 175 cm. | 1,7 mm. | 12 |
| 92065 | 75x50 mm. | 200 cm. | 1,7 mm. | 12 |

PALETTO PER RECINZIONI A "T" IN ACCIAIO PLASTICATO VERDE



In acciaio plasticato verde, ricavato da profilo a "T"



| Codice | Misura | PZ |
|--------|---------|----|
| 50604 | 100 cm. | 10 |
| 50605 | 125 cm. | 10 |
| 50606 | 150 cm. | 10 |
| 50607 | 175 cm. | 10 |
| 50608 | 200 cm. | 10 |

SCIVOLO PER SCORRITENDA IN NYLON



In nylon - Confezione in busta da 1000 pz.

| Codice | PZ |
|--------|-------|
| 21977 | 1.000 |

PANTALONI DA LAVORO MULTITASCHE IN COTONE BLU



Pantaloni multitasche blu in cotone - Tessuto cotone blu 100% da 240 gr./mq. - Utilizzo nelle industrie ed in edilizia - Cf. in busta

| Codice | Taglia | PZ |
|---------|--------|----|
| 26868 | M | 1 |
| 26869 | L | 1 |
| 26870 | XL | 1 |
| N 26948 | XXL | 1 |

PLASTICA ADESIVA NOBLESSA "BLU" LUCIDO"

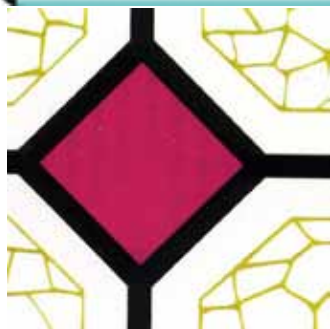


Ideale per decorare oppure opacizzare finestre o superfici in vetro - Ampia gamma di modelli - Rotolo da 10 metri



| Codice | Altezza rotolo | MT |
|---------|----------------|----|
| N 42237 | 45 cm. | 10 |

PLASTICA ADESIVA NOBLESSA "VETROFANIA ROMBI"

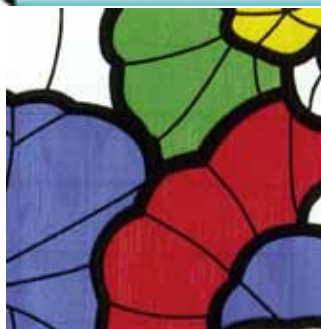


Ideale per decorare oppure opacizzare finestre o superfici in vetro - Ampia gamma di modelli - Rotolo da 10 metri



| Codice | Altezza rotolo | MT |
|---------|----------------|----|
| N 42240 | 45 cm. | 10 |

PLASTICA ADESIVA NOBLESSA "VETROFANIA FIORI"



Ideale per decorare oppure opacizzare finestre o superfici in vetro - Ampia gamma di modelli - Rotolo da 10 metri



| Codice | Altezza rotolo | MT |
|---------|----------------|----|
| N 42241 | 45 cm. | 10 |

BICCHIERI IN VETRO DA ACQUA "CUBE" BORMIOLI - CF. 6 PZ.



Bicchieri da acqua in vetro - Cf. da 6 pz. - Made in Italy



| Codice | Capacità | CF |
|--------|----------|----|
| 26728 | 25,5 cl. | 1 |

TAPPATRICE PER TAPPI A CORONA "ORNELLA"



Tappatrice per tappi a corona con regolazione di altezza manuale - Base in metallo verniciato e gruppo otturatore in metallo zincato con corpo in PVC - Manico a 1 leva in metallo zincato, con riporto in PVC - Struttura porta magnete in ABS e molla in acciaio temperato

| Codice | Tipo | PZ |
|---------|--------|----|
| N 22374 | 1 leva | 1 |

TAPPO A CORONA TIPO ANONIMO ORO BRUNITO BUSTA 100 PZ.



Tappo (basso) a corona Ø 26 mm. in banda stagnata cromata con guarnizione interna a base di pvc "plastisol" idonea alla bollitura - Confezione busta 100 pz. - CE 1935/2004, 1995/2005, 2023/2006, 10/2011 - DPR 21/03/73 - DPR 777/82

| Codice | Misura | Confezione | CF |
|---------|----------|---------------|-----|
| N 22373 | Ø 26 mm. | Busta 100 pz. | 100 |

ANTIMUFFA "ELIMINAMUFFA 500 ML." MAURER PLUS



Detergente cloro attivo ideale per pulire e sbiancare a fondo pareti e giunti di pavimentazioni infestate da macchie antiestetiche dovute alla presenza di muffe, muschi, alghe e loro spore - Combatte e previene la formazione e la crescita di muffe, alghe e muschi, in modo radicale in pochi minuti, sia su muri esterni che interni



| Codice | Contenuto | PZ |
|---------|-----------|----|
| N 98790 | 500 ml. | 12 |

PENNARELLO RINNOVA FUGHE BIANCO



Pennarello rinnova fughe bianco

| Codice | Colore | PZ |
|---------|--------|----|
| N 53680 | Bianco | 6 |

OLIO PER MOTORE AUTO "EXPERT 15W-40 B-D"



Lubrificante multigrado a base minerale di ultima concezione - Per motori di auto a benzina, diesel, turbodiesel e multivalvole

| Codice | Contenuto | PZ |
|---------|-----------|----|
| N 21312 | 1 lt. | 12 |

INSETTICIDA SPRAY INSETTI STRISCIANTI "FREEDOM P.U. 15/15" KOLLANT

Insetticide pronto all'uso, efficace contro mosche, zanzare, vespe, scarafaggi ed altri insetti nocivi e molesti - Presidio Medico Chirurgico, registrazione Ministero della Salute n° 18933 - Composizione per 100 gr.: d-Alletrina 0,15%, 1R-trans Fenotrina 0,15%, Coadiuvanti 2,63%, Acqua deionizzata q.b.a 100% - Formulazione: Liquido

**DISABITUANTE SPRAY PER CANI E GATTI "KALIF 750 ML" KOLLANT**

Non contiene veleni o pesticidi - Allontana cani e gatti, ma è innocuo per la loro salute - Agisce creando una barriera olfattiva - Libera vendita - Composizione per 100 gr.: Formula originale U.S.A. - Formulazione: Liquido



| Codice | Contenuto | PZ |
|--------|-----------|----|
| 45576 | 750 ml. | 15 |

| Codice | Contenuto | PZ |
|---------|-----------|----|
| N 45575 | 750 ml. | 15 |

CAVO ELETTRICO BIANCO 100 METRI

Unipolare - Tipo FS17 - 450/750V - Matassa da 100 metri

**CAVO ELETTRICO BLU' RAL5010 100 METRI**

Unipolare - Tipo FS17 - 450/750V - Matassa da 100 metri



| Codice | Sezione cavo | RT |
|---------|--------------|----|
| N 22113 | 1x1,5 mm. | 1 |
| N 22123 | 1x2,5 mm. | 1 |

| Codice | Sezione cavo | RT |
|---------|--------------|----|
| N 22114 | 1x1,5 mm. | 1 |
| N 22124 | 1x2,5 mm. | 1 |

CAVO ELETTRICO GIALLO/VERDE 100 METRI

Unipolare - Tipo FS17 - 450/750V - Matassa da 100 metri

**CAVO ELETTRICO GRIGIO 100 METRI**

Unipolare - Tipo FS17 - 450/750V - Matassa da 100 metri



| Codice | Sezione cavo | RT |
|---------|--------------|----|
| N 22118 | 1x1,5 mm. | 1 |
| N 22129 | 1x2,5 mm. | 1 |

| Codice | Sezione cavo | RT |
|---------|--------------|----|
| N 22117 | 1x1,5 mm. | 1 |
| N 22128 | 1x2,5 mm. | 1 |

CAVO ELETTRICO MARRONE 100 METRI

Unipolare - Tipo FS17 - 450/750V - Matassa da 100 metri

**CAVO ELETTRICO NERO 100 METRI**

Unipolare - Tipo FS17 - 450/750V - Matassa da 100 metri

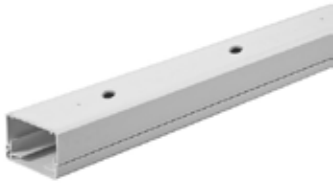


| Codice | Sezione cavo | RT |
|---------|--------------|----|
| N 22119 | 1x1,5 mm. | 1 |
| N 22131 | 1x2,5 mm. | 1 |

| Codice | Sezione cavo | RT |
|---------|--------------|----|
| N 22116 | 1x1,5 mm. | 1 |
| N 22125 | 1x2,5 mm. | 1 |

CANALINA PER CAVI ELETTRICI CHIUSA 1 SCOMPARTO

In tecnopolimero non propagante la fiamma a base di PVC rigido - Colore bianco RAL9010 - Fissaggio con viti grazie alle asole preforate sul fondo della canalina oppure con silicone o colla termica - Coperchio a scatto - IP40 - EN50085-1, EN50085-2-1



| Codice | Misura | Lunghezza | PZ |
|---------|-----------|-----------|----|
| N 27004 | 10x10 mm. | 2 mt. | 70 |
| N 27011 | 20x10 mm. | 2 mt. | 40 |
| N 27012 | 30x18 mm. | 2 mt. | 1 |
| N 27019 | 18x18 mm. | 2 mt. | 1 |

CANALINA PER CAVI ELETTRICI CHIUSA 2 SCOMPARTI

In tecnopolimero non propagante la fiamma a base di PVC rigido - Colore bianco RAL9010 - Fissaggio con viti grazie alle asole preforate sul fondo della canalina oppure con silicone o colla termica - Coperchio a scatto - IP40 - EN50085-1, EN50085-2-1



| Codice | Misura | Lunghezza | PZ |
|---------|-----------|-----------|----|
| N 27013 | 30x10 mm. | 2 mt. | 53 |

CANALINA ADESIVA PER CAVI ELETTRICI CHIUSA

In tecnopolimero non propagante la fiamma a base di PVC rigido - Colore bianco RAL9010 - Fissaggio rapido autoadesivo - Coperchio a scatto - IP40 - EN50085-1, EN50085-2-1



| Codice | Misura | Lunghezza | PZ |
|---------|-----------|-----------|----|
| N 27014 | 10x10 mm. | 2 mt. | 80 |
| N 27018 | 20x10 mm. | 2 mt. | 70 |

RACCORDO PER TUBO RIGIDO CURVA 90° PER CAVO ELETTRICO TUBO/TUBO

Raccordo per tubo rigido - In tecnopolimero autoestinguente - Resistente ai raggi UV - IP65 - Resistenza all'urto: Classe 3



| Codice | Ø | PZ |
|---------|--------|----|
| N 27001 | 16 mm. | 50 |
| N 27002 | 20 mm. | 50 |
| N 27003 | 25 mm. | 25 |

TUBO RIGIDO PER CAVI ELETTRICI PVC GRIGIO

Tubo rigido in PVC grigio sopra intonaco per infilaggio cavi elettrici - Barre da 3 mt.



| Codice | Ø | Lunghezza | PZ |
|---------|--------|-----------|----|
| N 53272 | 20 mm. | 3 mt. | 34 |
| N 53273 | 25 mm. | 3 mt. | 19 |

TUBO CORRUGATO IN PVC NERO PER CAVI ELETTRICI

Con filo pilota - Tubo corrugato sotto intonaco per infilaggio cavi elettrici - Confezione in rotolo



| Codice | Ø | Lunghezza | RT |
|---------|--------|-----------|----|
| N 53264 | 20 mm. | 100 mt. | 1 |
| N 53265 | 25 mm. | 50 mt. | 1 |

PULSANTE UNIPOLARE LINEA MAGIC "BASIC" MAURER

Pulsante unipolare - 1 modulo singolo - 16A - 250V



MAURER CE

| Codice | Colore | PZ |
|---------|--------|----|
| N 52499 | Bianco | 1 |

BATTERIE PER APPARECCHI ACUSTICI "EASY TAB10 GIALLO" DURACELL

Batterie per apparecchi acustici con EasyTab Duracell - Nuova formula 0% Mercurio - Cf. blister 6 pz.



| Codice | Tipo | Colore | BL |
|---------|------------|--------|----|
| N 26494 | Easy Tab10 | Giallo | 10 |

BATTERIE PER APPARECCHI ACUSTICI "EASY TAB10 MARRONE" DURACELL



Batterie per apparecchi acustici con EasyTab Duracell - Nuova formula 0% Mercurio - Cf. blister 6 pz.

| Codice | Tipo | Colore | BL |
|---------|-------------|---------|----|
| N 26495 | Easy Tab312 | Marrone | 10 |

BATTERIE PER APPARECCHI ACUSTICI "EASY TAB13 ARANCIO" DURACELL



Batterie per apparecchi acustici con EasyTab Duracell - Nuova formula 0% Mercurio - Cf. blister 6 pz.

| Codice | Tipo | Colore | BL |
|---------|------------|---------|----|
| N 26496 | Easy Tab13 | Arancio | 10 |

BATTERIE PER APPARECCHI ACUSTICI "EASY TAB675 BLU" DURACELL



Batterie per apparecchi acustici con EasyTab Duracell - Nuova formula 0% Mercurio - Cf. blister 6 pz.

| Codice | Tipo | Colore | BL |
|---------|-------------|--------|----|
| N 26497 | Easy Tab675 | Blu' | 10 |

MISCELATORE LAVELLO CUCINA DIRITTO "ALBA" MAURER

Collo diritto - Con 2 tubi flessibili F 3/8" - Confezione in scatola - Cartuccia Ø 40 mm. - Made in Italy



| Codice | Finitura | Attacco | PZ |
|---------|----------------|---------|----|
| N 53504 | Ottone cromato | F 3/8" | 1 |

MISCELATORE LAVELLO CUCINA A CIGNO "ALBA" MAURER

Collo a cigno - Con 2 tubi flessibili F 3/8" - Confezione in scatola Cartuccia Ø 40 mm. - Made in Italy



| Codice | Finitura | Attacco | PZ |
|---------|----------------|---------|----|
| N 53018 | Ottone cromato | F 3/8" | 1 |

MISCELATORE LAVELLO CUCINA CON DOCCETTA "ALBA" MAURER

Con doccia estraibile - Con 2 tubi flessibili F 3/8" - Cartuccia Ø 40 mm. - Confezione in scatola - Made in Italy



| Codice | Finitura | Attacco | PZ |
|---------|----------------|---------|----|
| N 53020 | Ottone cromato | F 3/8" | 1 |

MISCELATORE LAVELLO CUCINA A MURO "ALBA" MAURER

Attacco a parete - Canna a forma di serpente - Cartuccia Ø 35 mm. - Confezione in scatola - Made in Italy



| Codice | Finitura | Attacco | PZ |
|---------|----------------|---------|----|
| N 53021 | Ottone cromato | F 3/8" | 1 |

MISCELATORE LAVABO "ALBA" MAURER

Con scarico da 1 1/4" - Con 2 tubi flessibili F 3/8" - Cartuccia Ø 35 mm. - Confezione in scatola - Made in Italy



| Codice | Finitura | Attacco | PZ |
|---------|----------------|---------|----|
| N 53003 | Ottone cromato | F 3/8" | 1 |

MISCELATORE BIDET "ALBA" MAURER*

Con scarico da 1" 1/4 - Con 2 tubi flessibili F 3/8" -
Cartuccia di ricambio Ø 35 mm. (non inclusa) -
Garanzia 5 anni - Made in Italy - Cf. scatola

MAURER

| Codice | Finitura | Attacco | PZ |
|---------|----------------|---------|----|
| N 53005 | Ottone cromato | F 3/8" | 1 |

MISCELATORE VASCA CON DOCCETTA "ALBA" MAURER

Doccetta e tubo flessibile inclusi - Attacco a parete -
Cartuccia Ø 35 mm. - Made in Italy - Confezione in
scatola

MAURER

| Codice | Finitura | Attacco | PZ |
|---------|----------------|---------|----|
| N 53006 | Ottone cromato | M 1/2" | 1 |

MISCELATORE VASCA TERMOSTATICO "ALBA" MAURER

Regolazione della temperatura dell'acqua calda con
sistema termostatico - Confezione in scatola

MAURER

| Codice | Finitura | Attacco | PZ |
|---------|----------------|---------|----|
| N 53012 | Ottone cromato | M 1/2" | 1 |

MISCELATORE DOCCIA ESTERNO "ALBA" MAURER

Attacco esterno a parete - Doccia non inclusa -
Cartuccia Ø 35 mm. - Made in Italy - Cf. in scatola

MAURER

| Codice | Finitura | Attacco | PZ |
|---------|----------------|---------|----|
| N 53008 | Ottone cromato | M 1/2" | 1 |

MISCELATORE DOCCIA ESTERNO TERMOSTATICO "ALBA" MAURER

Attacco a parete - Regolazione della temperatura
dell'acqua con sistema termostatico - Doccia non
inclusa - Confezione in scatola

MAURER

| Codice | Finitura | Attacco | PZ |
|---------|----------------|---------|----|
| N 53013 | Ottone cromato | M 1/2" | 1 |

CARTUCCIA MISCELATORE ALTA "ONDA" MAURER

Cartuccia monocomponente di ricambio per
miscelatori Maurer linea "Onda" - Modello senza
distributore - Cf. in blister

MAURER

| Codice | Ø | PZ |
|---------|--------|----|
| N 53035 | 35 mm. | 1 |

CARTUCCIA MISCELATORE BASSA "ONDA" MAURER

Cartuccia monocomponente di ricambio per
miscelatori Maurer linea "Onda" - Modello con
distributore - Cf. in blister

MAURER

| Codice | Ø | PZ |
|---------|--------|----|
| N 53036 | 35 mm. | 1 |

CARTUCCIA MISCELATORE ALTA "ALBA" MAURER

Cartuccia ceramica di ricambio monocomponente per
miscelatori linea "Alba" - Modello con distributore -
Cf. in blister

MAURER

| Codice | Ø | PZ |
|---------|--------|----|
| N 53034 | 40 mm. | 1 |

CARTUCCIA MISCELATORE BASSA "ALBA" MAURER



Cartuccia ceramica di ricambio monocomponente per miscelatori linea "Alba" - Modello senza distributore - Cf. in blister

MAURER

| Codice | Ø | PZ |
|---------|--------|----|
| N 53033 | 40 mm. | 1 |

POMPA A PEDALE PER CICLI PORTATILE MAURER



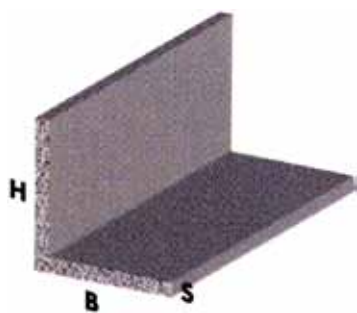
Per gonfiare senza sforzo ruote di bicicletta, materassi ad aria, palloni, ecc. - Doppia testa universale utilizzabile per i comuni tipi di valvole - Manometro con indicatore di pressione - Doppio pistone - Con pedana gommata per una migliore tenuta - Pratica custodia sottosella - Con adattatore in dotazione

MAURER



| Codice | Pressione max | PZ |
|---------|---------------|----|
| N 53283 | 7 bar/100 PSI | 1 |

PROFILO IN ALLUMINIO ARGENTO SATINATO "ANGOLARE"



Profilo in alluminio argento satinato - Trattati contro la corrosione mediante ossidazione anodica e colorati mediante successivo bagno di colore anodico, sono inattaccabili dagli agenti atmosferici anche se impiegati all'esterno, sono resistenti a graffi, colpi, ecc.



| Codice | BxH | Lunghezza | PZ |
|---------|-----------|-----------|----|
| N 23293 | 40x40 mm. | 2 mt. | 1 |
| N 23294 | 50x50 mm. | 3 mt. | 1 |

PROFILO IN ALLUMINIO NATURALE "PIATTO"



Profilo in alluminio naturale - Trattati contro la corrosione mediante ossidazione anodica e colorati mediante successivo bagno di colore anodico, sono inattaccabili dagli agenti atmosferici anche se impiegati all'esterno, sono resistenti a graffi, colpi, ecc.



| Codice | BxS | Lunghezza | PZ |
|---------|----------|-----------|----|
| N 23291 | 40x2 mm. | 1 mt. | 1 |
| N 23292 | 40x2 mm. | 2 mt. | 1 |

SGABELLO IN ALLUMINIO "EASY STEP" MAURER



In alluminio con telaio quadrato - EN 14183

MAURER



| Codice | Gradini | PZ |
|---------|---------|----|
| N 53253 | 2 | 1 |
| N 53254 | 3 | 1 |

SGABELLO IN ALLUMINIO "SLIM STEP ALU 3" MAURER



Struttura in alluminio resistente e leggera - Compatta, solo 5,5 cm. di spessore chiusa - Piedini in pvc antiscivolo - Portata 150 kg. - Larghezza piattaforma 2260x335 mm. - Larghezza gradino: 130 mm. - Larghezza montante: 50 mm. - Peso netto 4,75 kg. - Dimensioni: 46x74x97H cm. - EN 14183

MAURER



| Codice | Gradini | PZ |
|---------|---------|----|
| N 53257 | 3 | 1 |

SGABELLO IN ALLUMINIO "SLIM STEP ALU 4" MAURER



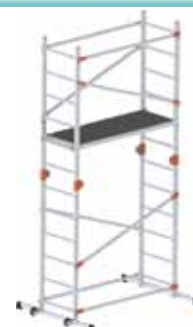
In alluminio - Con corrimano superiore - Scala/sgabello molto leggera e sottile da chiusa (5,5 cm.) e quindi facile da riporre - Portata 150 kg. - Larghezza piattaforma 2260x335 mm. - Larghezza gradino: 130 mm. - Larghezza montante: 50 mm. - EN 14183

MAURER



| Codice | Gradini | PZ |
|---------|---------|----|
| N 53255 | 4 | 1 |

TRABATTELO-SCALA IN ALLUMINIO "FAST&LOCK 200" GIERRE*



Trabattello utilizzabile anche come scala - Sistema di innesto rapido ad espansione brevettato - Articolazione di bloccaggio-sbloccaggio al centro dei montanti - 4 posizioni di utilizzo: trabattello, scala doppia, scala appoggio, piattaforma lavoro - Pianale in legno eurodeck antiscivolo - Kit montaggio ruote - Barre stabilizzatrici - Conforme D.L.gs. 81/08 - Garanzia 5 anni - MADE IN ITALY



| Codice | L. x P. x H. | Portata | PZ |
|---------|-----------------|---------|----|
| N 21939 | 170x120x308 cm. | 150 kg. | 1 |

CACCIAVITE MAGNETICO SET 35 PZ. MAURER

Assortimento da 35 pezzi composto da: 34 bits e 1 supporto con manico



MAURER

CE

| Codice | Attacco | PZ |
|---------|---------|----|
| N 51048 | 1/4" | 1 |

CACCIAVITE MAGNETICO SET 35 PZ. MAURER ESPOSITORE 12 PZ.*

Espositore da banco di 12 cacciaviti magnetici con assortimento 35 pz.



MAURER

CE

| Codice | Attacco | CF |
|--------|---------|----|
| 67209 | 1/4" | 1 |

CACCIAV. CRICCO PIEGHEVOLE 8 PZ. MAURER PLUS

8 pezzi - Cricchetto reversibile - Manico pieghevole a 90°, 1 vano portainseriti 140 mm., 6 inserti 52,25 mm - In acciaio cromo vanadio - Cf. in blister



MAURER

CE

| Codice | Attacco | PZ |
|---------|---------|----|
| N 53512 | 1/4" | 1 |

TRAPANO AVVITATORE A BATTERIA LITIO "BDCDD12K-QW" B&D

Caratteristiche: Impugnatura morbida antiscivolo - Velocità variabile - Reversibile - Batteria a slitta al litio, conserva l'80% in più della carica se non viene usato per 90 giorni - 11 regolazioni di coppia - Coppia di serraggio 12,5/26 Nm - Luce led - Dotazione: valigetta, inserto a doppia punta, batteria e caricabatteria 3-5 ore



BLACK+DECKER

CE

| Codice | Tensione | Velocità max | Mandrino | PZ |
|--------|--------------------|--------------|----------|----|
| 66915 | 10,8 Volt - 1,5 Ah | 0-550 rpm | 10 mm. | 1 |

TRAPANO A PERCUSSIONE A BATTERIA LITIO "BSB 18C2LI 202C" AEG

Caratteristiche: 24 reg. di coppia - Coppia max 50 Nm - 2 vel. - Foratura legno/metallo/muro: 40/13/13 mm. - Mandrino autoser. metallo FIXTEC - Indicatore stato carica batteria - Led illum. zona lavoro - Batterie PRO Lithium tripla protezione - Interruttore elettronico velocità variabile - Protezione sovraccarico - Peso 1,68 kg. - Dotazione: Kit acces. "Maxi mix" 18 pezzi, valigetta abs, 2 batterie Li-ion 2,0 Ah, caricabatteria 30 min.



AEG

CE

| Codice | Tensione | Velocità max | Mandrino | PZ |
|--------|------------------|--------------|----------|----|
| 60819 | 18 Volt - 2,0 Ah | 450/1800 rpm | 13 mm. | 1 |

SMERIGLIATRICE ANGOLARE "BEG 210-QS" B&D

Caratteristiche: Indicata per lavori di rifinitura, taglio, sbavatura, molatura - Massimo controllo - Uso prolungato - Sistema antivibrazione - Avviamento progressivo - Carter orientabile - Blocco albero - Alberino M14 - Dotazione: Impugnatura supplementare



BLACK+DECKER

CE

| Codice | Potenza | Velocità max | Ø mola | PZ |
|--------|----------|--------------|---------|----|
| 66913 | 900 Watt | 12000 rpm | 115 mm. | 1 |

TRAPANO A PERCUSSIONE "BEH 710K-QS" B&D

Caratteristiche: Mandrino autoserrante - Velocità variabile - Tasto per blocco interruttore - Percussione - Colpi al minuto 47600 - Capacità foratura legno/acciaio/metallo: 25/13/13 mm. - Reversibile - Blocco albero per rapida sostituzione della punta - Dotazione: Valigetta in abs, impugnatura laterale, 4 punte da muro incluse



BLACK+DECKER

CE

| Codice | Potenza | Velocità max | Mandrino | PZ |
|--------|----------|--------------|----------|----|
| 66914 | 710 Watt | 0-2800 rpm | 13 mm. | 1 |

TRAPANO TASSELLATORE "KH 24 IXE" AEG

Caratteristiche: Tassellatore combinato SDS-Plus - Potente motore da 800 watt - Foratura calcestruzzo Ø 24 mm. - Colpi max 4500 bpm - Frizione di sicurezza - Funzione bloccaggio azione battente - Reversibile - Peso 3,0 kg. - Dotazione: Doppio mandrino, valigetta in ABS, impugnatura laterale, asta di profondità, cavo 4 mt.



AEG

CE

| Codice | Potenza | Velocità max | Joules | PZ |
|--------|----------|--------------|--------|----|
| 60818 | 800 Watt | 1500 rpm | 2,4 | 1 |

PANTOGRAFO "ER 1200K" YAMATO



Caratteristiche: Asta regolazione profondità foratura - Variatore di velocità - Accesso spazzole esterno - Sistema di aspirazione polveri - Soft spray handle - Profondità di fresatura 0-50 mm. - Peso netto 3,15 kg. - Dotazione: Valigetta antiurto in ABS, guida laterale, collettore estrazione polveri, riduzione mandrino 6 mm., chiave di servizio



| Codice | Potenza | Velocità max | Mandrino | PZ |
|---------|-----------|-----------------|-----------|----|
| N 52629 | 1200 Watt | 11000-30000 rpm | Ø 6/8 mm. | 1 |

ACCESSORI PER IDROASPIRATORI (95815 - 95821 - 95827 - 95983 - 95984 -



Filtri - Spazzole - Tubi telescopici - Sacchetti per idroaspiratori yamato - Cf. in busta o in scatola



| Codice | Accessorio | Modello | PZ |
|----------|---------------|---------|----|
| N R61150 | Filtro spugna | | 1 |

CAVI PER BATTERIA AUTO 500 A. MAURER



Caratteristiche: Pinze in rame rivestite con guaina colorata isolante - Cavo in rame lunghezza 4 mt.



| Codice | Articolo | Pinze | PZ |
|---------|----------|--------|----|
| N 53560 | C32 | 500 Ah | 1 |

PINZA PER CAVI BATTERIA AUTO "AX7" MAURER



Caratteristiche: Pinze ramate con guaina colorata isolante



| Codice | Modello | Ah | Colore | PZ |
|---------|---------|-----|--------|----|
| N 53561 | Ax7 | 500 | Nero | 1 |
| N 53562 | Ax7 | 500 | Rosso | 1 |

PUNTA PER METALLO HSS LUNGA "501" ALPEN

Punte per foratura di acciai legati, non legati, ghisa, ghisa grigia, ghisa malleabile, leghe rame, alpaca, grafite, acciai sinterizzati - Affilatura diamante AC - DIN 340 RN - Confezione in astuccio pvc



| Codice | Ø | Lunghezza | PZ |
|---------|---------|-----------|----|
| N 60960 | 2 mm. | 85 mm. | 10 |
| N 60961 | 2,5 mm. | 95 mm. | 10 |
| N 60962 | 3 mm. | 100 mm. | 10 |
| N 60963 | 4 mm. | 119 mm. | 10 |
| N 60964 | 4,5 mm. | 126 mm. | 10 |
| N 60965 | 5 mm. | 132 mm. | 10 |
| N 60966 | 5,5 mm. | 139 mm. | 10 |
| N 60967 | 6 mm. | 139 mm. | 10 |
| N 60968 | 6,5 mm. | 148 mm. | 10 |
| N 60969 | 7 mm. | 156 mm. | 10 |
| N 60970 | 7,5 mm. | 156 mm. | 10 |
| N 60971 | 8 mm. | 165 mm. | 10 |
| N 60972 | 8,5 mm. | 165 mm. | 10 |
| N 60973 | 9 mm. | 175 mm. | 10 |
| N 60974 | 9,5 mm. | 175 mm. | 10 |
| N 60975 | 10 mm. | 184 mm. | 10 |

PUNTA PER METALLO HSS EXTRA LUNGA "100" ALPEN

Punte ad elevata produttività adatte per lavorazioni di fori molto profondi, per le quali tuttavia è necessario prevedere una corretta impostazione della velocità, dell'avanzamento, adeguato refrigerante ed una frequente evacuazione dei trucioli - Affilatura diamante AC - DIN 1869 R1 RN - Confezione in blister



| Codice | Ø | Lunghezza | PZ |
|---------|--------|-----------|----|
| N 60978 | 3 mm. | 150 mm. | 1 |
| N 60979 | 4 mm. | 175 mm. | 1 |
| N 60981 | 5 mm. | 195 mm. | 1 |
| N 60983 | 6 mm. | 205 mm. | 1 |
| N 60986 | 8 mm. | 240 mm. | 1 |
| N 60990 | 10 mm. | 265 mm. | 1 |

PUNTA UNIVERSALE "PROFI MULTICUT 730" LUNGA ALPEN IN BLISTER

Serie lunga - Punta universale per foratura precisa, in rotazione, di piastrelle, muro, metallo, legno e plastica - Adatta per ogni avvitatore standard grazie al codolo normalizzato - Cf. in blister



| Codice | Ø | Lunghezza | PZ |
|---------|--------|-----------|----|
| N 67105 | 16 mm. | 400 mm. | 1 |
| N 67103 | 10 mm. | 400 mm. | 1 |
| N 67104 | 12 mm. | 400 mm. | 1 |

PUNTA UNIVERSALE "PROFI MULTICUT 509" SDS ALPEN IN BLISTER

Serie corta con attacco SDS - Punta universale per foratura precisa, in rotazione, di piastrelle, muro, metallo, legno e plastica - Cf. in blister



| Codice | Ø | Lunghezza | PZ |
|---------|-------|-----------|----|
| N 67098 | 5 mm. | 110 mm. | 1 |
| N 67099 | 6 mm. | 110 mm. | 1 |

PUNTA UNIVERSALE "PROFI MULTICUT 519" SDS ALPEN IN BLISTER

Serie media con attacco SDS - Punta universale per foratura precisa, in rotazione, di piastrelle, muro, metallo, legno e plastica - Cf. in blister



| Codice | Ø | Lunghezza | PZ |
|---------|--------|-----------|----|
| N 67101 | 8 mm. | 160 mm. | 1 |
| N 67102 | 10 mm. | 160 mm. | 1 |

PUNTA UNIVERSALE "PROFI MULTICUT 529" SDS ALPEN IN BLISTER

Serie lunga con attacco SDS - Punta universale per foratura precisa, in rotazione, di piastrelle, muro, metallo, legno e plastica - Cf. in blister



| Codice | Ø | Lunghezza | PZ |
|---------|--------|-----------|----|
| N 67106 | 8 mm. | 210 mm. | 1 |
| N 67107 | 10 mm. | 210 mm. | 1 |
| N 67108 | 12 mm. | 210 mm. | 1 |

PUNTA PER CEMENTO SDS PLUS F8 "FORCE X 805" ALPEN

Punta SDS-Plus F8 "Force X" - Alto rendimento con 4 taglienti in MD - Particolarmente adatte per la foratura di cemento armato - Foratura senza problemi di armatura in ferro, minime vibrazioni nella corsa e veloce evacuazione delle polveri - Foratura a percussione - Confezione in busta



| Codice | Ø | Lunghezza | PZ |
|---------|---------|-----------|----|
| N 53940 | 5 mm. | 110 mm. | 1 |
| N 67111 | 5,5 mm. | 110 mm. | 1 |
| N 53942 | 6 mm. | 110 mm. | 1 |
| N 53947 | 8 mm. | 110 mm. | 1 |

PUNTA PER CEMENTO SDS PLUS F8 "FORCE X 815" ALPEN

Punta SDS-Plus F8 "Force X" - Alto rendimento con 4 taglienti in MD - Particolarmente adatte per la foratura di cemento armato - Foratura senza problemi di armatura in ferro, minime vibrazioni nella corsa e veloce evacuazione delle polveri - Foratura a percussione - Confezione in busta



| Codice | Ø | Lunghezza | PZ |
|---------|---------|-----------|----|
| N 53950 | 5 mm. | 160 mm. | 1 |
| N 53951 | 5,5 mm. | 160 mm. | 1 |
| N 53952 | 6 mm. | 160 mm. | 1 |
| N 53954 | 8 mm. | 160 mm. | 1 |
| N 53955 | 10 mm. | 160 mm. | 1 |
| N 53956 | 12 mm. | 160 mm. | 1 |

PUNTA PER CEMENTO SDS PLUS F8 "FORCE X 825" ALPEN

Punta SDS-Plus F8 "Force X" - Alto rendimento con 4 taglienti in MD - Particolarmente adatte per la foratura di cemento armato - Foratura senza problemi di armatura in ferro, minime vibrazioni nella corsa e veloce evacuazione delle polveri - Foratura a percussione - Confezione in busta



| Codice | Ø | Lunghezza | PZ |
|---------|--------|-----------|----|
| N 53960 | 6 mm. | 210 mm. | 1 |
| N 53961 | 8 mm. | 210 mm. | 1 |
| N 53962 | 10 mm. | 210 mm. | 1 |
| N 53963 | 12 mm. | 210 mm. | 1 |

PUNTA PER CEMENTO SDS PLUS F8 "FORCE X 835" ALPEN

Punta SDS-Plus F8 "Force X" - Alto rendimento con 4 taglienti in MD - Particolarmente adatte per la foratura di cemento armato - Foratura senza problemi di armatura in ferro, minime vibrazioni nella corsa e veloce evacuazione delle polveri - Foratura a percussione - Confezione in busta



| Codice | Ø | Lunghezza | PZ |
|---------|---------|-----------|----|
| N 53976 | 6 mm. | 260 mm. | 1 |
| N 53977 | 6,5 mm. | 260 mm. | 1 |
| N 53978 | 8 mm. | 260 mm. | 1 |
| N 53979 | 10 mm. | 260 mm. | 1 |
| N 53980 | 12 mm. | 260 mm. | 1 |
| N 53986 | 18 mm. | 250 mm. # | 1 |
| N 53988 | 20 mm. | 250 mm. # | 1 |
| N 53989 | 22 mm. | 250 mm. # | 1 |
| N 53990 | 24 mm. | 250 mm. # | 1 |
| N 53991 | 25 mm. | 250 mm. # | 1 |

PUNTA PER CEMENTO SDS PLUS F8 "FORCE X 845" ALPEN

Punta SDS-Plus F8 "Force X" - Alto rendimento con 4 taglienti in MD - Particolarmente adatte per la foratura di cemento armato - Foratura senza problemi di armatura in ferro, minime vibrazioni nella corsa e veloce evacuazione delle polveri - Foratura a percussione - Confezione in busta



| Codice | Ø | Lunghezza | PZ |
|---------|--------|-----------|----|
| N 53993 | 8 mm. | 310 mm. | 1 |
| N 53994 | 10 mm. | 310 mm. | 1 |
| N 53997 | 12 mm. | 310 mm. | 1 |

PUNTA PER CEMENTO SDS PLUS F8 "FORCE X 875" ALPEN

Punta SDS-Plus F8 "Force X" - Alto rendimento con 4 taglienti in MD - Particolarmente adatte per la foratura di cemento armato - Foratura senza problemi di armatura in ferro, minime vibrazioni nella corsa e veloce evacuazione delle polveri - Foratura a percussione - Confezione in busta



| Codice | Ø | Lunghezza | PZ |
|---------|--------|-----------|----|
| N 54028 | 18 mm. | 450 mm. # | 1 |
| N 54029 | 20 mm. | 450 mm. # | 1 |
| N 54030 | 22 mm. | 450 mm. # | 1 |
| N 54031 | 24 mm. | 450 mm. # | 1 |
| N 54032 | 25 mm. | 450 mm. # | 1 |
| N 67192 | 28 mm. | 450 mm. # | 1 |
| N 67193 | 30 mm. | 450 mm. # | 1 |
| N 67194 | 32 mm. | 450 mm. # | 1 |

PUNTE PER CEMENTO SDS PLUS F8 "FORCE X 905" ALPEN

Punta SDS-Plus F8 "Force X" - Alto rendimento con 4 taglienti in MD - Particolarmente adatte per la foratura di cemento armato - Foratura senza problemi di armatura in ferro, minime vibrazioni nella corsa e veloce evacuazione delle polveri - Foratura a percussione - Confezione in busta



| Codice | Ø | Lunghezza | PZ |
|---------|--------|-----------|----|
| N 67195 | 10 mm. | 600 mm. # | 1 |
| N 67196 | 12 mm. | 600 mm. # | 1 |
| N 67197 | 14 mm. | 600 mm. # | 1 |
| N 67198 | 16 mm. | 600 mm. # | 1 |
| N 67199 | 18 mm. | 600 mm. # | 1 |
| N 67200 | 20 mm. | 600 mm. # | 1 |
| N 67201 | 22 mm. | 600 mm. # | 1 |

PUNTA PER CEMENTO SDS PLUS F8 "FORCE X 915" ALPEN

Punta SDS-Plus F8 "Force X" - Alto rendimento con 4 taglienti in MD - Particolarmente adatte per la foratura di cemento armato - Foratura senza problemi di armatura in ferro, minime vibrazioni nella corsa e veloce evacuazione delle polveri - Foratura a percussione - Confezione in busta



| Codice | Ø | Lunghezza | PZ |
|---------|--------|------------|----|
| N 67202 | 10 mm. | 1000 mm. # | 1 |
| N 67203 | 12 mm. | 1000 mm. # | 1 |
| N 67205 | 14 mm. | 1000 mm. # | 1 |
| N 67208 | 16 mm. | 1000 mm. # | 1 |

PUNTE SR UNIVERSALI "ALLROUNDER PM5 MULTICUT" ALPEN



Astuccio in PVC - Punte con placchetta in metallo duro per lavorazione in rotazione di piastrelle, muro, pietra, metallo, legno, plastica



| Codice | Serie | Misura | SR |
|---------|-------|----------|----|
| N 92290 | 5 pz. | 5-10 mm. | 1 |

VALIGETTA PER TRAPANO IN POLIPROPILENE "170-48" YAMATO



Valigetta per trapano in polipropilene - Colore argento - Standard - Manici e chiusure di colore nero - 2 spugne bugnate mm. 10 + 30 t 21, inserite in valigia, senza incollaggio



| Codice | L. x P. x H. | PZ |
|---------|-----------------|----|
| N 53833 | 460x120x325 mm. | 1 |

VALIGETTA PER TRAPANO IN POLIPROPILENE "170-60" YAMATO



Valigetta per trapano in polipropilene - Colore argento - Standard - Manici e chiusure di colore nero - 2 spugne bugnate mm. 10 + 30 t 21, inserite in valigia, senza incollaggio



| Codice | L. x P. x H. | PZ |
|---------|-----------------|----|
| N 53834 | 575x132x355 mm. | 1 |

RICAMBI PER DECESPUGLIATORE (99008) PAPILLON



Ricambi per decespugliatore "DG 4T-31" (99008) Papillon



| Codice | Ricambio | N° Particolare | PZ |
|---------|-------------|----------------|----|
| N 52685 | Bobina | 77 | 1 |
| N 52686 | Avviamento | 11 | 1 |
| N 53849 | Carburatore | 46 | 1 |

RICAMBI PER IDROASPIRATORE (95894) YAMATO



Ricambi per idroaspiratore 70 lt. "1,0/70 3 Power" Yamato

YAMATO



| Codice | Ricambio | CP |
|---------|----------------|----|
| 74388 | Spazzole | 1 |
| N 53644 | Lancia piatta | 1 |
| N 53647 | Spazzola tonda | 1 |

IDROPULTRICE "K 7 COMPACT" KARCHER



Ideale per un utilizzo frequente, può essere utilizzata sia in orizzontale che in verticale - Dimensioni compatte, facile da trasportare - Innovativo sistema di stoccaggio tubi, consente al tubo alta pressione di essere avvolto attorno alla copertura anteriore - Dotazione: Pistola alta press., lancia, ugello rotante, tubo alta press. 10 mt., attacchi quick connect, impugnatura telescopica, filtro, raccordo 3/4"



| Codice | Pressione max | Potenza | Portata max | PZ |
|--------|---------------|---------|-------------|----|
| 74866 | 180 bar | 3 kw | 600 lt./h | 1 |

PISTOLA PER IDROPULTRICE "ARNUS" YAMATO

Prodotta in robusta resina di alta qualità - Pressione max di esercizio 16 MPa



YAMATO



| Codice | Lunghezza | PZ |
|---------|-----------|----|
| N 60909 | 43 cm. | 1 |

PISTOLA PER IDROPULTRICE "OLTIS-LETE-HIRIA" YAMATO

Prodotta in robusta resina di alta qualità - Pressione max di esercizio 16 MPa



YAMATO



| Codice | Lunghezza | PZ |
|---------|-----------|----|
| N 60921 | 43 cm. | 1 |

OMBRELLONE DA SPIAGGIA CON COVER Ø 180 CM

Con palo inclinabile in acciaio Ø 22 mm. - 8 stecche in acciaio - Telo in poliestere - Sacca in poliestere



| Codice | Telo | PZ |
|---------|-------------|----|
| N 73421 | 160 gr./mq. | 1 |

ZINCANTE A FREDDO "ZINCO" LAIV

Zinco a freddo, resistente agli agenti esterni - Fondo e finitura - Ideale per metalli ferrosi, lamiera zincate e PVC



| Codice | Contenuto | PZ |
|---------|-----------|----|
| N 49607 | 250 ml. | 1 |

VERNICE NITRO OPACA PER LEGNO RENNER

Finitura nitro - Mezzo d'impiego: spruzzo - Diluizione 30%-40% diluente nitro - Resa 150 gr./mq.



| Codice | Colore | Contenuto | Articolo | PZ |
|---------|-------------------|-----------|----------|----|
| N 46683 | Trasparente opaca | 1 lt. | NBM600-1 | 6 |

VERNICE NITRO LUCIDA PER LEGNO RENNER

Finitura nitro - Mezzo d'impiego: spruzzo - Diluizione 30%-40% diluente nitro - Resa 150 gr./mq.



| Codice | Colore | Contenuto | Articolo | PZ |
|---------|--------------------|-----------|----------|----|
| N 46682 | Trasparente lucido | 1 lt. | NBM600-1 | 6 |

VERNICE TURAPORI ALLA NITRO PER LEGNO RENNER



Trattamento pavimenti in legno e mobili - Fondo universale di preparazione per mobili e pavimenti in legno carteggiati - Sovra verniciabile - Si applica a pennello e a spruzzo

| Codice | Colore | Contenuto | Articolo | PZ |
|---------|-------------|-----------|----------|----|
| N 46688 | Trasparente | 1 lt. | NLM001-1 | 6 |
| N 46689 | Trasparente | 5 lt. | NLM001-5 | 1 |

RITOCOCCO A PENNARELLO PER LEGNO



Tingente per legno - Per ritocchi, graffi e abrasioni

| Codice | Colore | PZ |
|---------|-------------|----|
| N 53652 | Noce chiaro | 12 |
| N 53661 | Noce scuro | 12 |
| N 53662 | Ciliegio | 12 |
| N 53666 | Rovere | 12 |

RULLO IN MICROFIBRA PER CARTONGESSO "KARTUN S.157" CINGHIALE



Rullo in tessuto a pelo corto in microfibra extra specifico per cartongesso - Da utilizzare per finiture interne ed esterne con pittura lavabile all'acqua, traspirante all'acqua, tempera, traspirante antimuffa - Superfici lisce: Muro a gesso, cartongesso e muro intonacato



| Codice | Misura | PZ |
|---------|--------|----|
| N 46569 | 23 cm. | 1 |

MANICO TELESCOPICO IN ACCIAIO PER PORTAPENNELLO

Asta allungabile in acciaio



| Codice | Misura | PZ |
|---------|---------|----|
| N 46678 | 4,5 mt. | 1 |

MANICO TELESCOPICO IN ALLUMINIO PER PORTAPENNELLO

Asta allungabile in alluminio



| Codice | Misura | PZ |
|---------|--------|----|
| N 46679 | 6 mt. | 1 |

ADESIVO DI MONTAGGIO "POLYMAX HIGH TACH EXPRESS" BOSTIK 300 GR.

Sigillante e adesivo di montaggio universale basato sull'esclusiva tecnologia SMP, super rapido e con un'eccezionale tenuta finale - Costruzione ultra rapida della forza di adesione finale - Ideale per incollare, fissare, riparare e sigillare quasi tutti i materiali su ogni genere di superficie (superfici lisce o ruvide, porose e non porose) - Extra forte - Super rapido



| Codice | Contenuto | CF |
|---------|-----------|----|
| N 47484 | 300 gr. | 12 |

ADESIVO DI MONTAGGIO "POLYMAX CRISTAL EXPRESS" BOSTIK 300 GR.

Adesivo e sigillante trasparente per assemblaggi universali basato su una tecnologia SMP unica a rapida costituzione della forza di adesione finale - Ideale per incollare, fissare, riparare e sigillare quasi tutti i materiali (da costruzioni) su ogni genere di superfici (superfici lisce, porose e non porose) - Extra forte - Trasparente - Super rapido



| Codice | Contenuto | PZ |
|---------|-----------|----|
| N 47483 | 300 gr. | 12 |

ESPOSITORE CANALINE PVC PER CAVI ELETTRICI

Espositore da banco per canaline per cavi elettrici



| Codice | Dim. espositore | PZ |
|---------|-----------------|----|
| N 27022 | 40x50 cm. | 1 |

ESPOSITORE PER LUCCHETTI MAURER



Composizione con 35 lucchetti assortiti - Nb: Per conoscere l'assortimento completo di cui è composto l'espositore scarica la scheda tecnica dal nostro sito web

MAURER



| Codice | Contenuto | PZ |
|---------|-----------|----|
| N 52893 | 35 pz. | 1 |